

bebe

praxis für

heilkunde und ästhetik

INDIKATIONEN

Bioidentische Hormontherapie

- Natürliche Hormontherapie bei Wechseljahrsbeschwerden
- Hormonelle Dysfunktion
- Haut- und Haarproblemen
- Kinderwunsch, Familienplanung
- Postnatale Problematiken

Laboranalyse mittels BioScan

- Innovative Bestimmung von 230 Laborparametern mittels Spektralanalyse
- Modern, präzise, sofort verfügbar
- Ohne Blutentnahme !

Dermatologie & Kosmetologie

- Problemhaut
- Neurodermitis
- Ekzeme
- Tränensäcke, Augenschatten
- Couperose, Rosazea
- Pigment- und Altersflecken
- Akne
- Fibrome, Milien
- Talgzysten
- aktinische Keratosen
- etc.



INDIKATIONEN

Ästhetik

- Pre- und Posttreatments bei chirurgischen Eingriffen
- Narbenbehandlungen, Aknenarben
- Schwangerschafts- und Dehnungsstreifen, Striae
- Micro-Needling
- Body Contouring
- Chemical Peelings

Regulationsmedizin

- Gezielte Zufuhr von Vitaminen, Mineralstoffen, Coenzymen und Aminosäuren zur Verbesserung des Allgemeinbefindens, für ein starkes Immunsystem, für mehr Vitalität und Gesundheit

Hochfrequenztherapie

- Behandlung ganzheitlicher oder lokaler Beschwerden unterschiedlichster Krankheitsbilder.
- Modern – Wirkungsvoll – Innovativ – Sanft – Sofort Spürbar

BIOIDENTISCHE HORMONTHERAPIE

Hormone – Botenstoffe im Körper

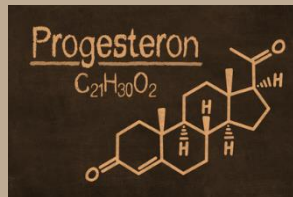
Ist unsere natürliche Hormonlage aus dem Gleichgewicht, z.B. nach dem Absetzen der Pille, nach einer Schwangerschaft, Zyklusschwankungen, in den Wechseljahren, nach Medikamenteneinnahmen oder medizinischen Eingriffen, kann es zu vielfältigen Beschwerden kommen. Wissenschaftlich fundierte Untersuchungen zeigen, dass nur ein geordnetes Zusammenspiel aller Hormone zu körperlicher Balance und Ausgeglichenheit führen.

Diese gestörte Balance kann sanft und natürlich über bioidentische Hormone wieder hergestellt werden.

Die Hormone arbeiten in unserem Körper nach dem "Schlüssel-Schloss-Prinzip".

Das bedeutet jedes Hormon (Schlüssel) passt exakt an die richtige Andockstelle im Körper (Schloss) und löst dabei eine Folge biologischer Prozesse aus.

Synthetische/künstliche Hormone können dieses „Schlüssel-Schloss-Prinzip“ **! nicht ! erfüllen** und potenzieren das hormonelle Ungleichgewicht oft um ein Vielfaches.



Wie erfolgt die Hormonanalyse ?

Um das Ungleichgewicht im Hormonhaushalt zu bestimmen, werden exakte Laborparameter benötigt (Hormonstatus). Die wichtigsten Parameter sind dabei, die Steroid – oder Sexualhormone, wie z.B. Östradiol, Östriol, Östron, Progesteron, Testosteron, Pregnenolon, DHEA, Cortisol.

Diese werden durch einen Speicheltest bestimmt und über ein darauf spezialisiertes Labor analysiert. Anhand dieser Ergebnisse kann dann eine genau abgestimmte Therapie eingeleitet werden.

Mögliche Symptome eines Hormonungleichgewichts

- Vermehrtes Schwitzen, Hitzewallungen
- Hautproblematiken, wie Unreinheiten, Akne, Faltenbildung
- Haarverlust (Alopezie), verstärkter Haarausfall
- Verstärktes Wachstum der Gesichts- oder Körperbehaarung
- Kopfschmerzen, Migräne, Schwindelgefühle
- Erschöpfung, Antriebslosigkeit
- Stimmungsschwankungen, Reizbarkeit
- Konzentrationsstörungen
- Gewichtsproblematiken, Gewichtsschwankungen
- Ödeme (Wassereinlagerungen)
- Vermehrte/Verminderte Periode, Verkürzter/Unregelmäßiger Zyklus
- Brustwachstum, Brustschmerzen
- Libidoverlust
- Trockene Vaginalschleimhaut, Juckreiz, Missempfinden
- Miktionsbeschwerden (Verminderter Harnfluss und Brennen), Harnwegsinfekte
- Beckenbodensenkung / unkontrollierter Harnverlust (bei Sport, Husten, etc.)
- Verdauungsprobleme, Magenschmerzen
- Heißhungerattacken (v.a. auf Süßes)
- Muskel- und Gelenkschmerzen
- Thrombosen, Embolien
- Insomnie, Schlafproblematiken
- Depressive Verstimmungen
- u.v.m



BIO SCAN

Physikalische Messtechnik Bio Scan Innovatives Analyseverfahren ohne Blutabnahme

- Völlig Schmerzfrei
 - Schnell
 - Zuverlässig
 - Aussagekräftig
-
- **230 Laborparameter** aus
32 Themenbereichen in
2 Minuten



Analyse

Einen wichtigen Teilbereich medizinischer Analyseverfahren, deckt die Informationsfeldmedizin ab. Hierzu zählt auch die physikalische Messtechnik **bioscan** SWA (SkalarWellenAnalyse).

Diese gibt schon in frühem Stadium Aufschluss und Hinweise auf nahende Erkrankungen und Beschwerden.

Mit dieser Methode werden auf sanfte Weise 230 Gesundheitsparameter bestimmt, die in der diagnostischen und therapeutischen Arbeit die Grundlage der Behandlung bilden.

Gesundheitsparameter

- Spurenelemente, Vitamine, Mineralstoffe, Aminosäuren und Coenzyme
- Immunsystem
- Kardiovaskuläre Störungen
- Magen-Darm-Funktion, Leber, Gallenblase, Bauchspeicheldrüse
- Nierenfunktion
- Lungenfunktion
- Funktion der Hirnnerven
- Gynäkologie und Brust
- Prostata, Urogenitaltrakt
- Endokrines System, Hormone
- Schilddrüse
- Dermatologie
- Knochenerkrankungen
- Knochenmineraldichte
- Schwermetallbelastung, Homotoxine
- u.v.m.



- | | | |
|--------------------------|----|-------|
| ▪ Erstanalyse Ganzkörper | | 110,- |
| ▪ Folgeanalyse | ab | 55,- |
| ▪ Teilanalyse | ab | 35,- |

DERMATOLOGIE, KOSMETOLOGIE & ÄSTHETIK

Dermatologie und Kosmetik

Effektive Behandlungen und moderne Geräte aus der Dermatologie und der ästhetischen Medizin finden Anwendung bei Problemhaut, bei Anti-Aging- Therapien und Körperanwendungen:

- Periorale Dermatitis
- Problemhaut, Akne
- Neurodermitis
- Ekzeme
- Aktinische Keratosen
- Fibrome, Milien, Talgzysten
- Couperose, Rosazea
- Pigmentstörungen, Altersflecken
- etc.



Ästhetik

- Pre- und Posttreatments bei chirurgischen Eingriffen
- Chemical Peelings
- Micro-Needling
- Narbenbehandlungen
- Schwangerschafts- und Dehnungsstreifen
- Erschlafte Oberarme und Bauchdecke
- Cellulite an Oberschenkeln und Gesäß
- Fettpolstern an Bauch und Hüfte
- etc.



Regulationsmedizin & Orthomolekulare Wirkstoffe

Um das individuelle Krankheitsgeschehen eines Patienten zu beurteilen, sind ausführliche Laboranalysen als Diagnoseverfahren von großem Wert. Die Auswahl und Interpretation der Werte nach klinischen sowie naturheilkundlichen Gesichtspunkten öffnet den Weg zu einer individuellen, ganzheitlichen Therapie.

Gerade ein gesunder Stoffwechsel ist für das Wohlbefinden von großer Bedeutung. Umweltgifte, Schwermetalle, Medikamente, Stress usw. können den Stoffwechsel, das Körpermillieu und die Organe schädigen und in Ihrer Funktion beeinträchtigen.

Auf lange Sicht sind Nährstofflücken auch eine Mitursache für ernst zu nehmende Gesundheitsstörungen. Nervosität, Müdigkeit, Konzentrations- und Schlafstörungen sind oftmals erste Anzeichen. Die gezielte Zufuhr von Mikronährstoffen, Vitaminen, Spurenelementen, Aminosäuren, Coenzymen trägt effizient zur Linderung solcher Symptome und zur nachhaltigen Stabilisierung der Gesundheit bei.



HOCHFREQUENZ - THERAPIE

Hochtontherapie nach Dr. med. May

Die Hochtontherapie ist eine gezielte, international patentierte wissenschaftliche und innovative Neuentwicklung im Bereich der physikalischen Therapie.

Bereits seit 30 Jahren arbeitet Dr. med. Hans-Ulrich May, der als „Vater“ der Hochtontherapie gilt, sehr erfolgreich mit dieser hochwirksamen Anwendung.

Wie wirkt Hochfrequenz

Hochton-Frequenzen zwischen 4.096 Hertz und 32.768 Hertz durchströmen den menschlichen Körper und versetzen die Zellstrukturen, bis hin zu den kleinsten Molekülen unseres Organismus in Schwingungen.

Das erzeugt in den Zellen eine sehr starke Energie. Durch diese Energiezufuhr werden die Zellen mobilisiert, vitalisiert, Stoffwechsel-, Entgiftungs-, Rehabilitations-, und Regenerationsprozesse angeregt. Dadurch werden akute Schmerz- und Entzündungsmediatoren gehemmt und Selbstheilungskräfte aktiviert.

Die meisten Patienten empfinden allerdings meist schon nach der ersten Behandlung eine deutliche Verbesserung.

Behandlungsspektren

- **Vitalisierend, Entgiftend, Stoffwechselanregend**, Steigerung der allgemeinen Leistungsfähigkeit, positive Regulation aller **Stoffwechselprozesse, Hormon- und Enzymkreisläufe**
- In der **Dermatologie**: z.B. bei Neurodermitis, Psoriasis, entzündlichen Hautveränderungen, ...
- in der **Gynäkologie / Urologie**: bei Entzündungen der Blase und Nieren, der Eierstöcke und Eileiter, bei Regelschmerzen und Dysmenorrhoe, Beckenbodenproblematiken, Stress-Harn-Inkontinenz, ...
- In der **Körper-Ästhetik**: Lipolyse, EMS (Elektro-Muskel-Stimulation), Fettstoffwechsel, ...
- zur **Verbesserung** des **Allgemeinbefindens** bei **psychischen** und **psychosomatischen** Erkrankungen, wie depressiven Verstimmungen, Angstzuständen, Phobien, Reduzierung von Stresssymptomen

BEHANDLUNGSSPEKTREN

- bei **krankhafter Erhöhung** der **Muskelspannung**, medizinisch als **Spastik** bezeichnet, z.B. nach Schlaganfällen, Rückenmarksverletzungen und bei manchen Fällen von Multipler Sklerose, ...
- Bei bzw. zur **Vorbeugung** von **Muskelschwächen** z.B. nach längerer Ruhigstellung
- Bei krankhaften **Wassereinlagerungen** im Gewebe (Ödeme)
- Bei **neurologischen Problemen**: wie z.B. Polyneuropathie, Gesichtsneuralgien, Lähmungserscheinungen (Paresen), Schluck- und Sprachstörungen, sowie vielen anderen Nervenerkrankungen
- In der **Schmerztherapie**: bei fast allen mit Schmerzen verbundenen Krankheiten, wie Arthrosen, degenerativen Wirbelsäulen- und Bandscheibenveränderungen, schmerzhaften Verspannungen des Nackens, ...
- Bei **Erkrankungen des Herz-Kreislauf-Systems**: wie arterielle Hypertonie (Bluthochdruck), funktionellen Herzbeschwerden, arterieller Verschlusskrankheit, venöser Insuffizienz, zur Thromboseprophylaxe
- In der **Inneren Medizin**: zur Normalisierung der Funktionen von Magen, Darm und Leber, ...
- Bei **Lungenerkrankungen**: z.B. Atembeschwerden, Asthma bronchiale, chronische Bronchitis, ...
- In der **Hals-Nasen-Ohrenheilkunde**: z.B. bei chronischer Kehlkopfentzündung, Nasennebenhöhlen-, Stirn- und Mittelohrentzündungen, Tinnitus, ...

Einzelanwendung je nach Indikation

ab

39,-

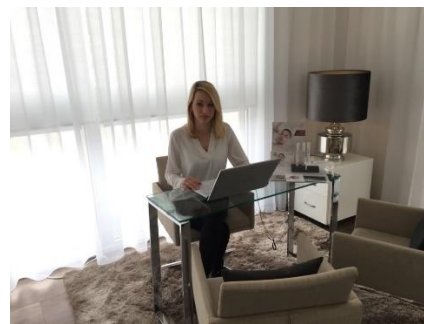
bebe – heilkunde & ästhetik

Anschrift

Marika Bernhard Heilpraktikerin
Erdinger Straße 3
85464 Neufinsing

Kontakt

Tel. 08121/78194
E-mail: info@heilpraxis-bebe.de
www.heilpraxis-bebe.de



Öffnungszeiten

Di	9.00 - 18.00 Uhr
Mi	9.00 - 14.00 Uhr
Do	9.00 - 18.00 Uhr
Fr	9.00 - 18.00 Uhr
Sa	9.30 - 13.00 Uhr

Behandlungszeiten

8.30 - 19.00 Uhr
8.30 - 19.00 Uhr
8.30 - 19.00 Uhr
8.30 - 19.00 Uhr
9.00 - 14.00 Uhr